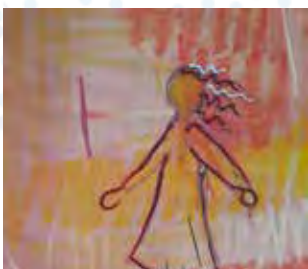


Salle d'expositions



**Peintures créatives
Saison 2**

► du 3 au 29 janvier
par Christelle Prat, artiste
peintre



**Mosaïques et
peintures acryliques**

► du 4 au 26 février
par Gisèle et Paul Roger



Destruction massive

► du 2 mars au 2 avril
par Arthur Plater,
photographe
Photographe à Montbard,
Arthur Plater avait emmagasiné
des centaines de diapositives.
Et puis l'incendie, le feu qui
dévore sa maison, son stu-
dio et enfin la révélation : les
diapositives ont conservé des
stigmates de flamme qui en
ont modifié l'image mais pas
anéanti



**Les Fabuleuses
Aquarelles d'un conteur
par l'image**

► 8 avril au 7 mai
par Boris Beluche, artiste
peintre

Contact

Bibliothèque municipale d'Is-sur-Tille
1 avenue Carnot - 21120 IS-SUR-TILLE
magali.lehmann@is-sur-tille.fr
03 80 95 23 33

Espace
culturel
Carnot



Programme de l'espace culturel Carnot

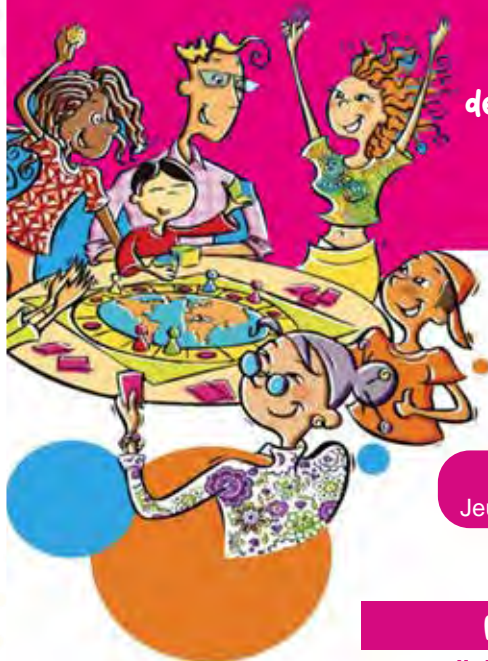
► JANVIER À
AVRIL 2023

Suivre la ville d'Is-sur-Tille sur
► www.is-sur-tille.fr
► l'appli mobile ville d'Is-sur-Tille



- BIBLIOTHÈQUE
- ESPACE NUMÉRIQUE
- EXPOSITIONS
- LUDOTHÈQUE

Ludothèque



de 0 à 99 ans

Gratuit
Jeux et animations

Janvier

- mercredi de 14 h à 17 h
▶ 4, 11, 25 janvier
- mardi de 14 h à 17 h
▶ 17 janvier
- samedi de 10 h à 12 h
▶ 28 janvier

Février

- mercredi de 14 h à 17 h
▶ 1, 15 et 22 février
- samedi de 10 h à 12 h
▶ 18 février
- vendredi de 20 h à 23 h
▶ 24 février

* 30 € de cotisation annuelle par foyer pour l'emprunt de jeux


Mars

- mercredi de 14 h à 17 h
▶ 1, 8 et 22 mars
- mardi de 14 h à 17 h
▶ 14 mars
- samedi de 10 h à 12 h
▶ 18 mars

Avril

- mercredi de 14 h à 17 h
▶ 5, 19 et 26 avril
- samedi de 10 h à 12 h
▶ 22 avril

contact

 Cécile Peres
Association CLUC
(Centre ludique d'utilité collective)
1 avenue Carnot - 21120 IS-SUR-TILLE
06 28 34 00 90

Espace Numérique



Jeux de société et expo

- Info ou intox**
de 13 h 30 à 15 h 30
- ▶ vendredi 13 janvier
de 18 h à 20 h
- ▶ lundi 16 janvier

Comment repérer les fausses informations sur le Web, comment démêler le vrai du faux ?

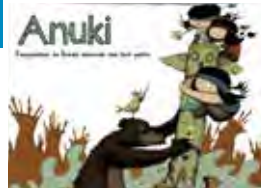
Le jeu « Médiasphère » permet aux adolescents et aux adultes de réfléchir collectivement sur les usages des réseaux sociaux.

Exposition des petits

- Anuki,**
création BD, public dès 6 ans
de 13 h 30 à 15 h 30
- ▶ 6, 8, 10, 14, 16 et 22 février

Les aventures d'Anuki sont adaptées au jeune public. Il n'y a aucune bulle, aucun mot. Ce n'est que par les onomatopées et les expressions corporelles des personnages que l'on comprend le scénario au fil des images.

Les enfants peuvent dessiner sur les panneaux, jouer avec des magnets, des scratchs ou des pièces de puzzle aimantées.
sur réservation



Carnaval Numérique

Jeux, jeu de piste et goûter

- ▶ mercredi 15 février de 14 h à 17 h
en partenariat avec la Croix-Rouge française



Jeux 3-6 ans

- Robot cubetto et tablette géante**
de 10h à 12h
- ▶ 5, 11, 14, 17, 19 et 21 avril
- de 14 h à 16 h ▶ 12 et 26 avril

Cubetto est un robot en bois de proposant des activités autour de la programmation sans écran.
sur réservation



contact

Espace numérique d'Is-sur-Tille
1^{er} étage - 1 avenue Carnot - 21120 IS-SUR-TILLE
marie-christel.lasselin@is-sur-tille.fr
07 72 55 21 16

Bibliothèque

Carnaval

Atelier créatif

- ▶ mercredi 15 février
à partir de 14 h 30
Création d'un masque
sans inscription



Expo

Par le pouvoir du manga !

- ▶ du 10 mars
au 12 avril
Apporter et exposer
vos dessins de manga



Atelier créatif : origami et kirigami

- ▶ mercredi 12 avril
de 14 h 30 à 16 h 30
À la découverte des arts du
papier japonais
sur inscription à la bibliothèque

1.2.3 albums Animations-lecture pour les 10-100 ans



Animation

"voyage de lecture intergénérationnel"

- ▶ de mars à fin mai

1, 2, 3 albums ! est une opération d'incitation à la lecture. C'est une offre de lectures partagées avec des jeunes et des adultes, seuls ou en groupe, que l'on voit occasionnellement ou qu'on embarque dans un voyage-lecture de plusieurs semaines, avec ou sans jumelage intergénérationnel

Des lectures épicées : lectures dynamiques, jouées et souvent coopératives.

en partenariat avec le collège Paul-Fort, l'école élémentaire Anatole-France et le foyer des Eaux-vives.

Horaires

- lundi de 15 h à 17 h 30
- mardi de 16 h à 18 h
- mercredi de 9 h à 18 h
- vendredi de 16 h à 18 h 30
- samedi de 10 h à 12 h 30
et de 13 h 30 à 16 h 30

contact

Bibliothèque municipale d'Is-sur-Tille
1 avenue Carnot - 21120 IS-SUR-TILLE
magali.lehmann@is-sur-tille.fr
03 80 95 23 33